

STORE Guide

ver.202411

■ bibitとは

bibit(ビビット)は、写真・印刷・デザイン事業を手がける株式会社タキサンが開設したコワーキングスペース(共同で仕事をする場所)です。「みんながクリエイティブできる場所」をコンセプトに掲げ、撮影スペースや多目的スペースを併設しております。また、社内の業務用印刷機や各種設備を会員にもお使いいただけるように、bibit店舗内に設置しております。

■ bibitは基本的に無人店舗

- bibitは無人店舗型のコワーキングスペースになります。スタッフ在中の時間もございますが、ご対応が難しい場合もございます。ご理解の上ご利用くださいますようお願い申し上げます。
- 貴重品の管理はご自身で管理いただきますようお願いいたします。
- bibitの施設や貸出品は、bibit会員にのみ提供しております。

■ お支払いについて

- bibit会員になるには無人店舗利用サポートアプリ『fixU』にご登録いただき、プラン料金をお支払いいただく必要がございます。
 - プラン料金のお支払いは、原則**fixU内の登録クレジットカードのみ**となっております。その他お支払いの場合はご相談ください。
 - スタッフ在中時に限り、店舗内での物販・印刷代にはPayPay・Airpayがご利用いただけます。
- プリペイド式クレジットカードをご利用の際に残高が足りなくてチェックアウトできない場合スタッフにご連絡ください。チェックアウト処理を手動で行います。代金はPayPay・Airpayで清算いただきます。(※PayPay・Airpayでのお支払いも難しい場合、後日請求にて対応します。)
スタッフ在中時間外は対応いたしかねますので、残高には十分注意してご確認ください。

■ 途中外出OK。ドロップイン利用ではご注意ください

bibitでは途中外出OKです。途中外出された場合でも利用料金は加算されていきます。ドロップイン利用時の途中外出にはご注意ください。
またスタッフに一言お声がけいただければ、利用スペースをそのままキープできます。お声がけのない場合はご利用スペースを別のお客様にご提供する場合がございます。ご了承下さい。
・長時間の途中外出時において無料貸出物のキープはできません。優先利用の予約をされるか、一旦ご返却ください。



■ bibitのスタッフは株式会社タキサン制作部の現役デザイナー

bibitコワーキングスペース内には、株式会社タキサンの制作部がオフィスを置いています。就業時にコワーキングスペースご利用の会員と同じく、日々の業務をこなしながらbibitのスタッフとして対応しております。
何卒ご理解いただきますよう、お願い致します。

■ 利用マナーを守って施設をご活用ください

bibitコワーキングスペースは、スマートロックで24時間出入り可能な店舗です。bibit会員がコワーキング・勉強・撮影・会議や商談・ワークショップ会場としてご利用になる以外での施設利用はご遠慮いただいております。
bibitビルは24時間監視カメラが作動しております。万が一、他のお客様が不快になるような行為や、施設の不正な利用、犯罪行為があった場合は、然るべき措置を取らせていただきます。
使用したものは元に戻す、ゴミは捨てるなど共有スペース当たり前のマナー、作業場をシェアするコワーキングスペースの考え方、利用マナーを守ってご利用いただきますようお願い致します。

■ 禁止事項

- イベント開催以外での酒類の持ち込みはご遠慮ください。
- 喫煙、宿泊目的でのご利用の禁止。
- 火気や危険物等の持ち込み、使用の禁止。
- 宗教活動、勧誘活動、詐欺まがいビジネス等での利用、それに伴うイベント開催の禁止。
- 飲食につきましては、他会員のご迷惑にならない範囲でご自由にご利用ください。
- 大声での会話、大音量の音楽など、他のお客様の御迷惑になる行為はお止め下さい。
- その他、弊社が禁止と判断した行為にはお声がけさせていただきます。
- ビル内備品の破損や汚損、紛失には弁償いただく可能性がございますので、十分にご注意いただきルールを守ってご利用ください。

悪質な場合は、罰金、施設の利用禁止等の措置をとらせていただきます。



■bibit会員共通サービス



- ※1 未成年のご利用は9:00~21:00に限らせて頂きます。保護者同伴であればその限りではありませんが、学校やご家庭の規定に従いご利用ください。bibitは一切の責任をもてません。監視カメラは24時間稼働しております。
- ※2 スマートロックのご利用には必ず対面での説明を行なっておりますので、事前にご確認ください。不正な利用、本館の目的にそぐわない行為があった場合、然るべき措置を取らせていただきます。
- ※3 商談・ワークショップの開催などで利用いただけます。詳細については別冊オプションガイドのゲスト項目をご確認ください。
- ※4 共用PCのレンタルにてAdobe Creative Cloudをご利用いただけます。詳細については別冊オプション

スタッフ不在時のご利用について

スタッフ不在時にご利用される場合は、同意書のご記入と身分証明書の提示をしていただきます。事前にスタッフ在中時間にお越しいただけますようお願いいたします。また、スタッフ不在時間（夜間・日曜・祝日）の利用説明をさせていただきます。

■スタッフサービスについて

スタッフが在る時間帯のみご利用いただけるサービスです。

Staff service 1 カフェコーナー

タンブラーまたはカップをご持参いただくと無料でご利用いただけます。ドリンクカップ（紙製）も50円で販売しております。ご自身用やゲスト用としてもご利用可能です。bibitロゴ入りタンブラー（1500円）も販売しております。



Staff service 2 貸出受付・カウンター販売

カウンターでは、各種貸出・販売サービスがご利用いただけます。お気軽にお声掛けください。カウンター販売では、fixU アプリ内のクレジットカード払いに加え、AirPAY、paypay でのお支払いが可能です。

主な販売物

- ・ドリンクカップ
- ・Free工具用パーツ
- ・本町4丁目駐車場100円券
- ・タンブラー
- ・名刺用紙
- ・大判メディア等

支払い方法



Staff service 3 プレミアムサポート

当スペースでは専門的な機材や印刷機をご使用いただけます。使い方がわからない方へのサポート・セッティングにつきましては、プレミアムサポートチケットをご購入ください。（一回15分/500円）

スタッフサービス対応可能時間

9:00~18:00（日曜・祝日除く）

※ご提供時間につきましては、今後変更になる可能性があります。



DROP IN

時間利用料金 一般／学生



気軽なドロップインで、気分転換。使いたい時だけのご利用に

登録料 無料
審査なし

■学生会員プラン
学生会員プランのご利用には、初回に学生証確認をいたします。
忘れずにご持参ください。

お支払い方法



fixU内クレジットカード払いのみ

	～1時間	～3時間	1Day pass
一般会員プラン	500円	1,000円	1,500円

	～1時間	～3時間	～4時間	～5時間	～6時間以上1day
学生会員プラン (U-22)	300円	600円	900円	1,200円	一律 1,500円

※学生料金でのご利用には学生証の確認が必要になります。

※未成年の方のご利用時間は9:00～21:00に限らせて頂きます。

※1dayの利用時間は0:00～23:59です。日付を跨いでのご利用は23:59に同日分が精算され、0:00から再度課金が始まります。深夜帯にご利用の方は十分ご注意ください。

ご理解の上、ご利用の方お願い致します。

※上記は税込料金です。

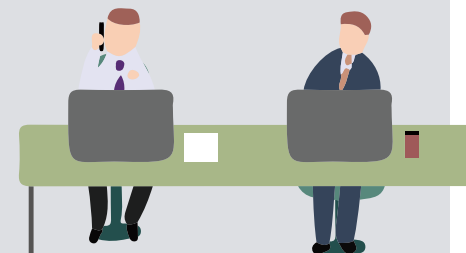
bibit

コワーキングスペース 料金プラン



MONTHLY

月額会員料金 一般／法人



スタートアップ・オフィスとしてのご利用に。法人登記が可能になるお得なプラン

一般登録料 無料
法人登録料 初回のみ3000円

審査あり

■審査について

初回ご利用時はスタッフ在中時に月額会員ご登録にお越しください。
身分証のご確認、ご利用方法とルールのご説明を受けていただく必要がございます。

お支払い方法



OR

銀行振込

※1

	フリーアドレスプラン	固定席プラン (クリエイター限定)	法人ライトプラン	法人ノーマルプラン
月額料金	12,000円	21,000円	15,000円	20,000円
法人登記	月額+9,000円	月額+9,000円	月額+9,000円	月額+9,000円
登録人数	1	1	5	5
同時チェックイン人数	1	1	1	3
初回登録料	無料	無料	3,000円	3,000円

※1 銀行振込でお支払いの場合は、前月末までにお振込みいただけます。

※お荷物の受け取りはスタッフ在中時に行います。

※上記は税込料金です。

※夜間・スタッフ不在時利用をする場合は、事前に身分証明書の提示をしていただき、スタッフより利用説明をさせていただきます。

法人登記
サービス特典

- 入口にロゴサイン掲載
- コンシェルジュサービス
 - ・郵送や荷物の受け取りサービス
 - ・来客時のご対応



MONTHLY

月額会員料金 学生



勉強・研究・趣味など定期的なご利用に。1番お得に利用できるU-22学生用プラン

登録料 無料
審査あり

■審査について

初回ご利用時はスタッフ在中時に月額会員ご登録にお越しください。
学生証のご確認・ご利用方法とルールのご説明を受けていただく必要がございます。

お支払い方法



OR

銀行振込

※1

fixU内クレジットカード払い

	平日アフター4-7学生プラン	平日アフター4-9学生プラン
月額料金	3,000円	5,000円
利用時間帯	平日16:00~18:59	平日16:00~20:59



プランオプション

**+1,000円で
土日利用OK**

(第2第4日曜・祝日 定休除く)

土日はプランの時間帯に限らず
スタッフ在中時間中いつでも利用いただけます

※1 銀行振込でお支払いの場合は、前月末までにお振込みいただけます。

※学生プランでは、法人登記等のサービスはご利用いただけません。

※中学生以上~22歳までの学生の方を対象にしたプランになります。

※上記は税込料金です。

※上記以外の時間帯をご希望の方はご相談ください。

※年齢制限のある機械など、ご年齢によって一部ご利用いただけないオプションがございます。

bibit

専用アプリ『FixU』で bibitを利用するには

■ bibit会員登録

bibitでは無人店舗利用サポートアプリ『fixU』に会員登録することでご利用いただけるようになります。アプリの会員登録は無料です。

fixU

fixUアプリで会員登録

どこでも手続きいただけます。

1 SIGN UP

fixUアプリの登録に必要なもの



スマートフォン



プロフィール用写真



身分証明書



fixUアプリ

2 CHOICE

fixUアプリでbibitを契約店舗に登録する



bibit店舗ページからご利用プランをお選びください。

3 PAYMENT

ご決済用クレジットカードを登録する

fixU対応国際カードブランド



※fixUアプリ内のクレジットカード払いにてお支払いをお願い致します。店頭でのクレジットカード払いはご対応できません。

※学生料金プランご利用には店頭での学生証確認が必要になります。

※月額会員様は審査が必要になりますので、店舗にご登録にお越しください。

ご利用についての不明点などについては、bibitまたはbibitスタッフまでお問合せください。

fixU

チェックイン& チェックアウト

店舗にてお手続きください。

CHECK IN

チェックイン

店舗にて指定のWi-Fiに接続を確認してチェックインすることでスペースをご利用いただけます。

CHECK OUT

チェックアウト

店舗からご退店されましたら、fixUアプリからチェックアウトすることで、精算が行われます。チェックアウトするとアプリ内のチャットにご利用料金の通知が入ります。ご確認の上お帰りください。

※1日の利用時間は0:00~23:59です。日付を跨いでのご利用は23:59に1日目の料金が精算され、0:00から2日目の課金が始まります。深夜帯にご利用の方は十分ご注意ください。

以上ご理解の上、ご利用の方お願い致します。

■ fixUアプリのDL (無料) はこちらから



CONTACT

お問い合わせ

bibit (ビビット)

050-5526-1234

電話受付時間：平日・土曜/9:00~19:00 (日祝定休)

ACCESS

アクセス

〒943-0832 新潟県上越市本町4丁目1-7

●高田駅から徒歩5分

●本町4丁目有料駐車場(西)よりすぐ

OPENING HOURS

営業時間

利用可能時間：ドロップイン・学生会員

平日・土曜 9:30~19:00 (第2第4日曜・祝日 定休)

利用可能時間：月額会員

24h (ご契約時に規定あり)

※ガイドの内容は、2023/07/10現在のものです。今後変更になる場合がございます。