

**bibit**

# STORE GUIDE

ver.202605



## ご利用にあたって

### ■ bibitとは

bibit (ビビット) は、写真・印刷・デザイン事業を手がける株式会社タキサンが開設したコワーキングスペース（共同で仕事をする場所）です。「みんながクリエイティブできる場所」をコンセプトに掲げ、撮影スペースや多目的スペースを併設しております。また、社内の業務用印刷機や各種設備を会員にもお使いいただけるように、bibit店舗内に設置しております。

### ■ bibitは基本的に無人店舗

- bibitは無人店舗型のコワーキングスペースになります。スタッフ在駐の時間もございますが、対応が難しい場合もございます。ご理解の上ご利用くださいますよう、お願い申し上げます。
- 貴重品の管理はご自身で管理いただきますようお願いいたします。
- bibitの施設や貸出品は、bibit会員にのみ提供しております。

### ■ お支払いについて

1Fの受付にて、AirPAY（各種クレジットカード・電子マネー・QRコード決済）、現金決済がご利用いただけます。

### ■ 途中外出OK。ドロップイン利用ではご注意ください

bibitでは途中外出OKです。途中外出された場合でも利用料金は加算されていきます。ドロップイン利用時の途中外出にはご注意ください。

またスタッフに一言お声がけいただければ、利用スペースをそのままキープできます。お声がけのない場合はご利用スペースを別のお客様にご提供する場合がございます。ご了承下さい。

- 長時間の途中外出時において無料貸出物のキープはできません。優先利用の予約をされるか、一旦ご返却ください。



### ■ bibitのスタッフは株式会社タキサン制作部の現役デザイナー

bibitコワーキングスペース内には、株式会社タキサンの制作部がオフィスを置いています。就業時にコワーキングスペースご利用の会員と同じく、日々の業務をこなしながらbibitのスタッフとして対応しております。何卒ご理解いただきますよう、お願いいたします。

### ■ 利用マナーを守って施設をご活用ください

bibitコワーキングスペースは、スマートロックで24時間出入り可能な店舗です。

bibit会員がコワーキング・勉強・撮影・会議や商談・ワークショップ会場としてご利用になる以外での施設利用はご遠慮いただいております。

bibitビルは24時間監視カメラが作動しております。万が一、他のお客様が不快になるような行為や、施設の不正な利用、犯罪行為があった場合は、然るべき措置を取らせていただきます。

使用したものは元に戻す、ゴミは捨てるなど共有スペース当たり前のマナー、作業場をシェアするコワーキングスペースの考え方、利用マナーを守ってご利用いただきますようお願いいたします。

### ■ 禁止事項

- ・イベント開催以外での酒類の持ち込みはご遠慮ください。
- ・喫煙、宿泊目的でのご利用の禁止。
- ・火気や危険物等の持ち込み、使用の禁止。
- ・宗教活動、勧誘活動、詐欺まがいビジネス等での利用、それに伴うイベント開催の禁止。
- ・飲食につきましては、他会員のご迷惑にならない範囲でご自由にご利用ください。
- ・大声での会話、大音量の音楽など、他のお客様の御迷惑になる行為はお止め下さい。
- ・その他、弊社が禁止と判断した行為にはお声がけさせていただきます。
- ・ビル内備品の破損や汚損、紛失には弁償いただく可能性がございますので、十分にご注意いただきルールを守ってご利用ください。

悪質な場合は、罰金、施設の利用禁止等の措置をとらせていただきます。



## ■bibit会員共通サービス

 FREE			 WiFi
一般・学生登録料無料	カフェコーナー利用OK	電源利用OK	FREE Wi-Fi
 24			 5min
24時間出入りOK※1※2	スマートロック※2	各種オプション利用OK	雁木通り・駅徒歩5分
			
ホスト利用OK※3	イベント利用OK※3	貸出物充実	AdobeCC利用OK※4

- ※1 未成年のご利用は9:00～21:00に限らせて頂きます。保護者同伴であればその限りではありませんが、学校やご家庭の規定に従いご利用ください。bibitは一切の責任をもてません。
- ※2 スマートロックのご利用には必ず対面でのご説明を行なっておりますので、事前にご確認ください。不正な利用、本館の目的にそぐわない行為があった場合、然るべき措置を取らせていただきます。
- ※3 商談・ワークショップの開催などで利用いただけます。詳細については別冊オプションガイドのゲスト項目をご確認ください。
- ※4 共用PCのレンタルにてAdobe Creative Cloudをご利用いただけます。詳細については別冊オプションガイドの通常オプション項目をご確認ください。

### スタッフ不在時のご利用について

スタッフ不在時にご利用される場合は、同意書のご記入と身分証明書の提示をしていただきます。事前にスタッフ在駐時間にお越しいただきますようお願いいたします。また、スタッフ不在時間（夜間・日曜・祝日）の利用説明をさせていただきます。

## ■スタッフサービスについて



スタッフが在駐している時間帯のみご利用いただけるサービスです。

### Staff service 1 カフェコーナー

タンブラーまたはカップをご持参いただくと無料でご利用いただけます。ドリンクカップ（紙製）も100円で販売しております。ご自身用やゲスト用としてもご利用可能です。

### Staff service 2 貸出受付・カウンター販売

カウンターでは、各種貸出・販売サービスがご利用いただけます。お気軽にお声掛けください。カウンター販売では、AirPAY、paypay、現金でのお支払いが可能です。

カウンター販売・貸出	お支払い方法
<ul style="list-style-type: none"> <li>・ドリンクカップ</li> <li>・Free工具用パーツ</li> <li>・本町4丁目駐車場100円券</li> <li>・タンブラー</li> <li>・名刺用紙</li> <li>・大判メディア等</li> </ul>	  <input type="checkbox"/> 現金

### Staff service 3 プレミアムサポート

当スペースでは専門的な機材や印刷機をご使用いただけます。使い方がわからない方へのサポート・セッティングにつきましては、プレミアムサポートチケットをご購入ください。（一回15分/500円）

### スタッフサービス対応可能時間

**9:00 - 18:00**（日曜・祝日除く）

※ご提供時間につきましては、今後変更になる可能性があります。



# 料金プラン



## DROP IN

時間利用料金 一般／学生



気軽なドロップインで、気分転換。使いたい時だけのご利用に

登録料 無料  
審査なし

■学生会員プラン  
学生会員プランのご利用の際は、学生証を確認いたします。  
忘れずにご持参ください。

お支払い方法



現金

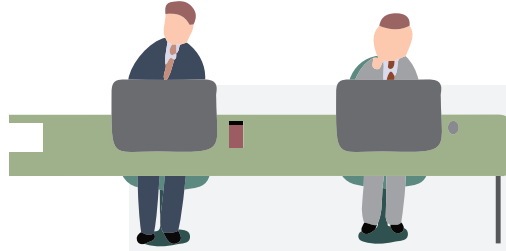
	～ 1時間	～ 3時間	1Day
一般会員プラン	500円	1,000円	1,500円

	～ 1時間	～ 3時間	～ 4時間	～ 5時間	1Day
学生会員プラン (U-22)	300円	600円	900円	1,200円	1,500円

※学生料金でのご利用には学生証の提示が必要になります。  
※未成年の方のご利用時間は9:00～21:00に限らせて頂きます。  
※上記は税込料金です。

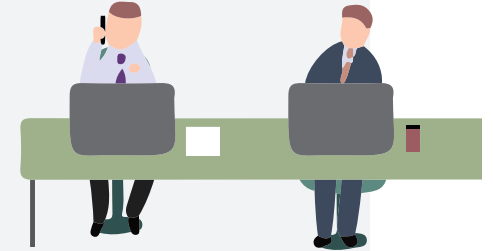


# 料金プラン



# MONTHLY

月額会員料金 一般／法人



スタートアップ・オフィスとしてのご利用に。法人登記が可能になるお得なプラン

一般登録料 無料  
法人登録料 初回のみ3000円  
**審査あり**

■審査について

初回ご利用時はスタッフ在中時に月額会員ご登録にお越しく下さい。  
身分証のご確認、ご利用方法とルールのご説明を受けていただく必要がございます。

お支払い方法



クレジットカード決済

OR

銀行振込

※1

	フリーアドレスプラン	固定席プラン	法人ライトプラン	法人ノーマルプラン
月額料金	12,000円	21,000円	15,000円	20,000円
法人登記	月額+9,000円	月額+9,000円	月額+9,000円	月額+9,000円
登録人数	1	1	5	5
同時チェックイン人数	1	1	1	3
初回登録料	無料	無料	3,000円	3,000円

※1 銀行振込でお支払いの場合は、前月末までにお振込いただきます。

※お荷物の受け取りはスタッフ在駐時に行います。

※上記は税込料金です。

※夜間・スタッフ不在時利用をする場合は、事前に身分証明書の提示をしていただき、スタッフより利用説明をさせていただきます。

法人登記  
サービス特典

■入口にロゴサイン掲載

■コンシェルジュサービス

- ・郵送や荷物の受け取りサービス
- ・来客時のご対応



勉強・研究・趣味など定期的なご利用に。1番お得に利用できるU-22学生用プラン

登録料 無料  
審査あり

■審査について

初回ご利用時はスタッフ在中時に月額会員ご登録にお越しください。  
学生証のご確認・ご利用方法とルールのご説明を受けていただく必要がございます。

お支払い方法



クレジットカード決済

OR

銀行振込

※1

	平日アフター4-7学生プラン	平日アフター4-9学生プラン
月額料金	3,000円	5,000円
利用時間帯	平日16:00-18:59	平日16:00-20:59

+

プランオプション

+1,000円で  
土日利用OK

(第2第4日曜・祝日 定休除く)

土日はプランの時間帯に限らず  
スタッフ在中時間中いつでもご利用いただけます

※1 銀行振込でお支払いの場合は、前月末までにお振込みいただけます。

※学生プランでは、法人登記等のサービスはご利用いただけません。

※中学生以上~22歳までの学生の方を対象にしたプランになります。

※上記は税込料金です。

※上記以外の時間帯をご希望の方はご相談ください。

※年齢制限のある機械など、ご年齢によって一部ご利用いただけないオプションがございます。